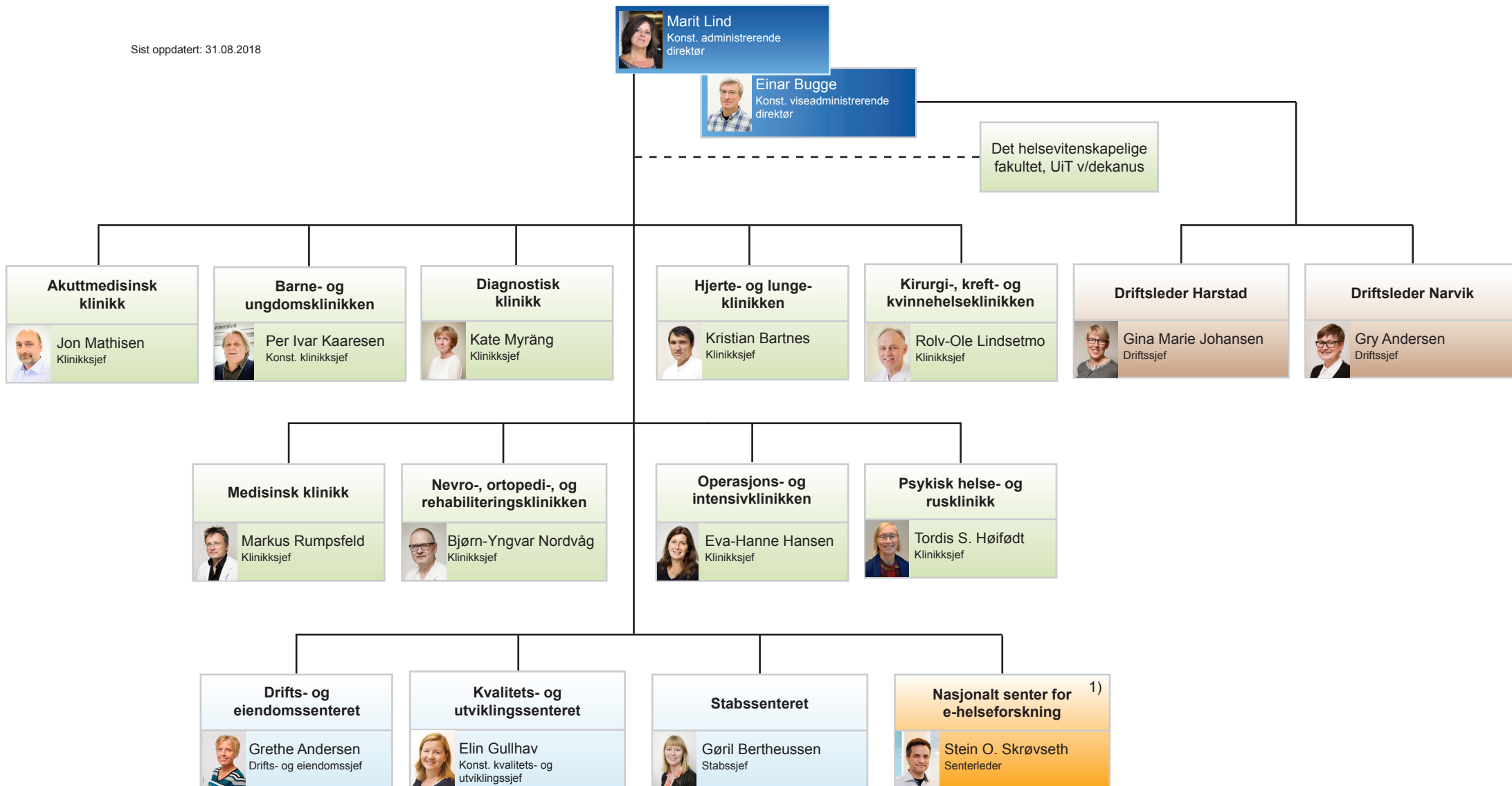




Sist oppdatert: 31.08.2018



1) er organisert i direkte linje til administrerende direktør uten å være medlem av direktørens lederteam.

Avdelingsnivå

Akuttmedisinsk klinikk

- Akuttmottak- og observasjonspostavdelingen
- Luftambulansesavdelingen
- AMK Tromsø
- Ambulansesavdelingen
- Longyearbyen sykehus

Barne- og ungdomsklinikken

- Barne- og ungdomspsykiatrisk avdeling
- Barne- og ungdomsavdelingen
- Barnehabiliteringen
- Medisinsk genetisk avdeling

Diagnostisk klinikk

- Røntgenavdelingen
- Klinisk patologi
- Laboratoriemedisin
- Medisinsk teknikk og behandlingshjelpmidler
- PET-senter

Hjerte- og lungeklinikken

- Hjertemedisinsk avdeling
- Hjerte/lunge/karkirurgisk avdeling
- Lungemedisinsk avdeling
- Arbeids- og miljømedisinsk avdeling

Kirurgi-, kreft- og kvinnehelseklinikken

- Kvinneklinikken
- Kreftavdeling
- Gastrokirurgisk avdeling
- Pingvinhotellet
- Urologisk, endokrin og brystkirurgisk avdeling
- Kirurgisk avdeling Harstad
- Kirurgisk avdeling Narvik
- Poliklinikk avdeling K3K

Medisinsk klinikk

- Avdeling for blodsykdommer, hormonsykdommer, infeksjonsmedisin og geriatri
- Avdeling for mikrobiologi og smittevern
- Avdeling for fordøyelsesykdommer og nyremedisin
- Medisinsk avdeling Narvik
- Medisinsk avdeling Harstad

Nevro- ortopedi- og rehabiliteringsklinikken

- Nevro-, hud- og revmatologisk avdeling
- Nevrokirurgi, øre- nese- hals og øyeavdelingen
- Ortopedisk avdeling
- Rehabiliteringsavdelingen

Operasjons- og intensivklinikken

- Anestesi- og operasjonsavdeling Harstad
- Anestesi- og operasjonsavdeling Narvik
- Anestesi- og operasjonsavdeling Tromsø
- Intensivavdelingen
- Smerteavdelingen
- Anestesi lege avdeling
- Sterilforsyning og spesialrenholdsavdeling

Psykisk helse- og rusklinikken

- Avdeling sør
- Avdeling nord
- Psykiatrisk avdeling
- Rusavdeling
- Fagutvikling, forskning og utdanning

Stabsenteret

- Økonomi og analyse
- Personal og organisasjon
- Kommunikasjon og kultur

Kvalitets- og utviklingscenteret

- Klinisk forskningsavdeling
- Klinisk utdanningsavdeling
- Kvalitetsavdelingen
- E-helse og IKT
- *Innovasjon og implementering***
- Samhandling
- Forvaltningssenter EPJ

Drifts- og eiendomssenteret

- Teknisk drift
- Eiendom
- Forsyning og logistikk
- Prosjekt og utbygging

Nasjonalt senter for e-helseforskning

** Vedtatt struktur for Kvalitets- og utviklingscenter betyr interne justeringer i løpet av 2017

Viser kun avdelingsnivå, for seksjonsnivå henvises til klinikkene