

Velkommen til Sykehuset Østfold

Irene Dahl Andersen
Administrerende direktør
(konst.)





1

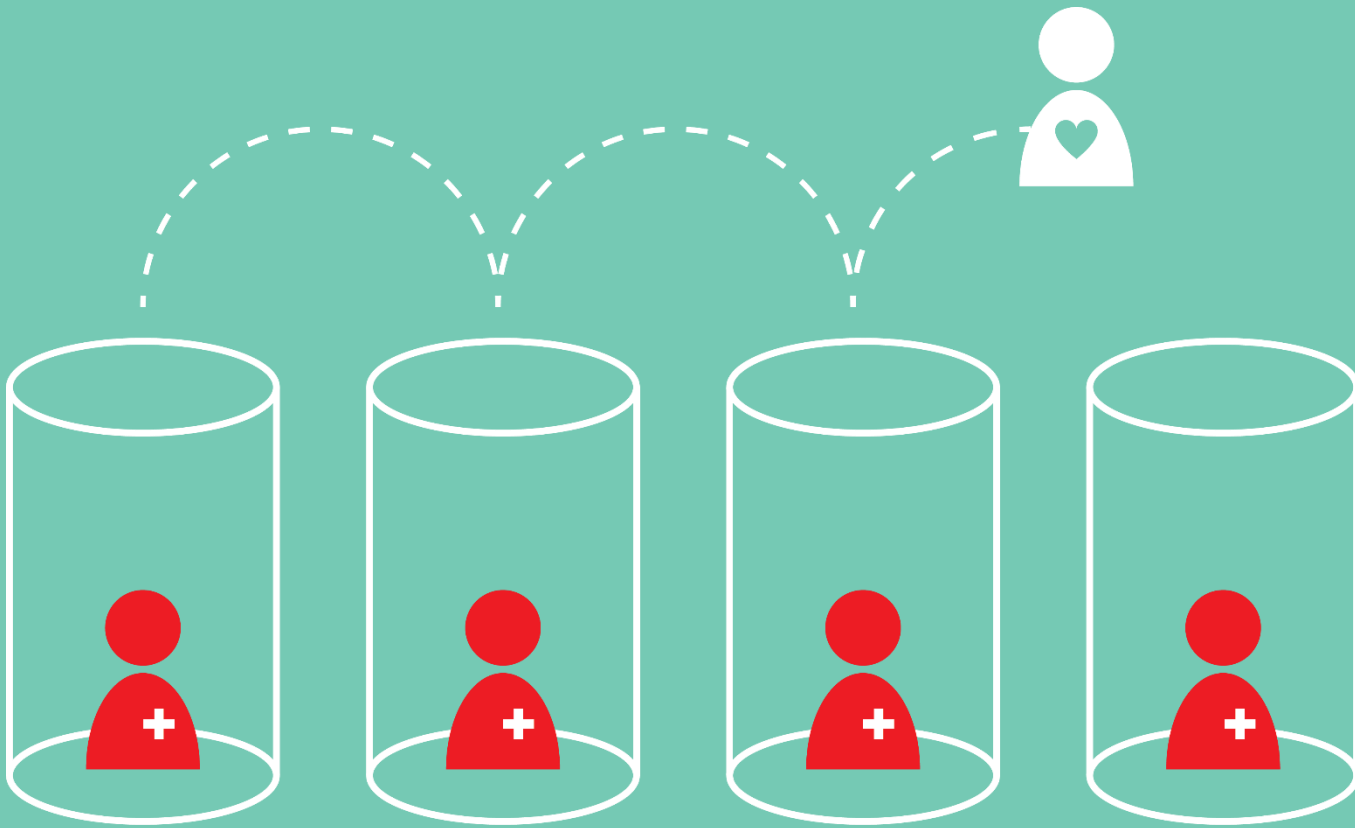
Ferdig 2015
Kostnadsramme 6 milliarder
Bruttoareal 85 5000
Opptaksområde ca 300.000

2

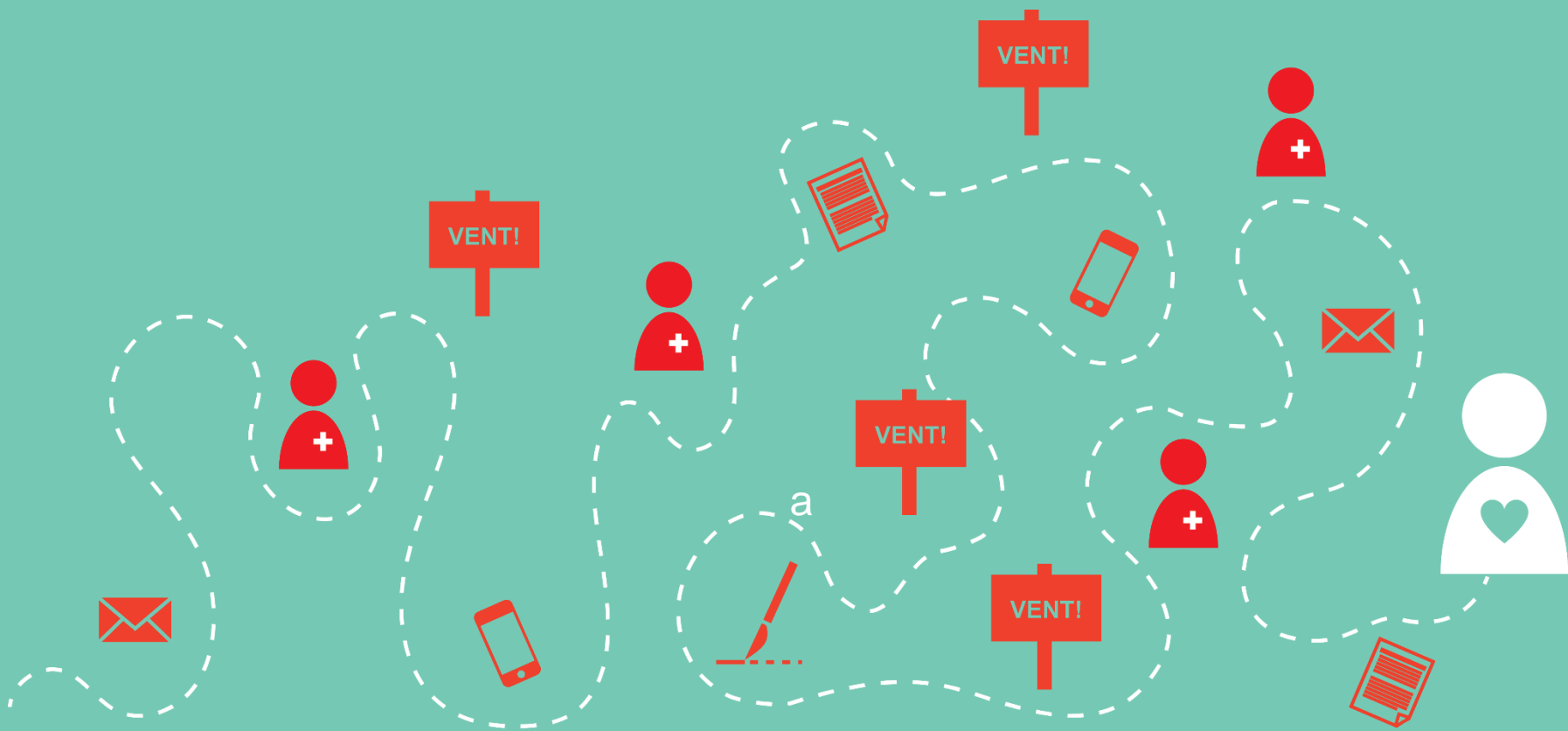
Norges fjerde største akutt sykehus (38 000/år)
Totalt ca 400 døgnplasser (somatikk + psykisk helsevern)
Operasjonsstuer /hybridstuer
Laboratoriesenter
Radiologi
Poliklinikk

3

Samlokalisering
Psykisk helsevern og somatikk



Mind the gap



Lederutfordringen



1

Sammenheng og forutsigbarhet i pasientforløpene

2

Ivareta, forvalte og sørge for å binde sammen det fargerike felleskapet til det beste for pasient og pårørende

3

Være aktiv aktør blant alle aktørene

4

Være flaggbærer og stemmen