

Ledersamling HAVO, Sommarøy, 07.09.16 :

Spesialisert habilitering

– utfordrende oppgaver med begrensede ressurser



Psykologspesialist Nils-Øivind Offernes

Prosjekt:

Nasjonal kartlegging av habilitering av voksne i spesialisthelsetjenesten

- Spørreskjemaundersøkelse til ledere og fagpersoner i tjenestene.
- 27 av 29 tjenester har svart på lederskjemaet (93%).
- 176 fagpersoner fra 23 tjenestesteder besvarte ansattskjemaet. Det har kommet svar fra ansatte i alle helseforetak bortsett fra ett.
- Ifølge informasjon fra spørreskjemaene til lederne er det 395 fagpersoner ansatt i tjenestene og dette gir en svarprosent på **45%**.
- For 15 tjenester var svarprosenten over 50%
 - Habiliteringstjenesten i Sør-Trøndelag (Trondheim) hadde en svarprosent på 100%

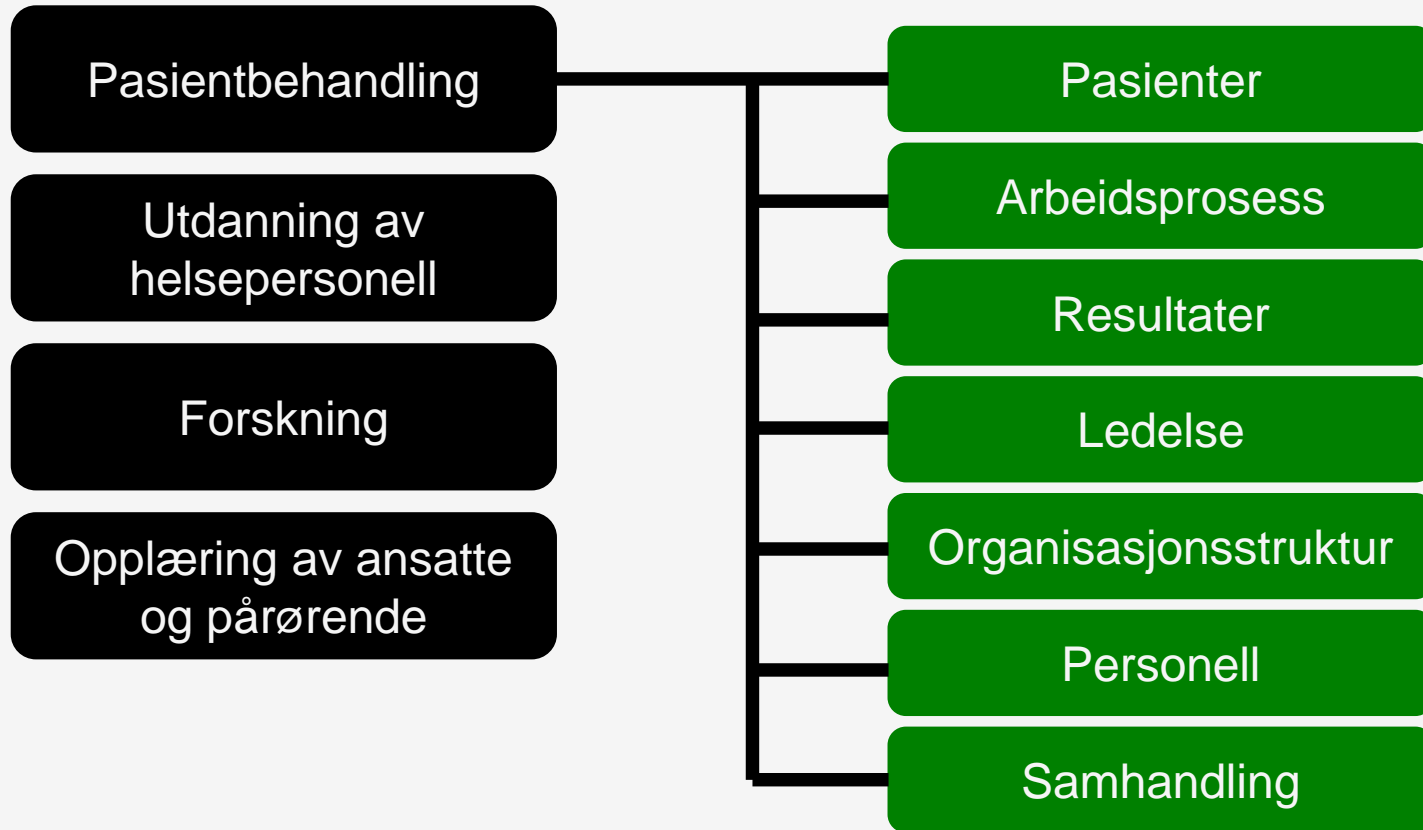
Prosjektgruppen består av:

Audny Anke
Britt Hukkelås
Bjørn Roar Vagle
Erik Bautz-Holter
John Arne Rognlie
Linn Sparby
Nils-Øivind Offernes

Nils Olav Aanonsen
Anett Olsen

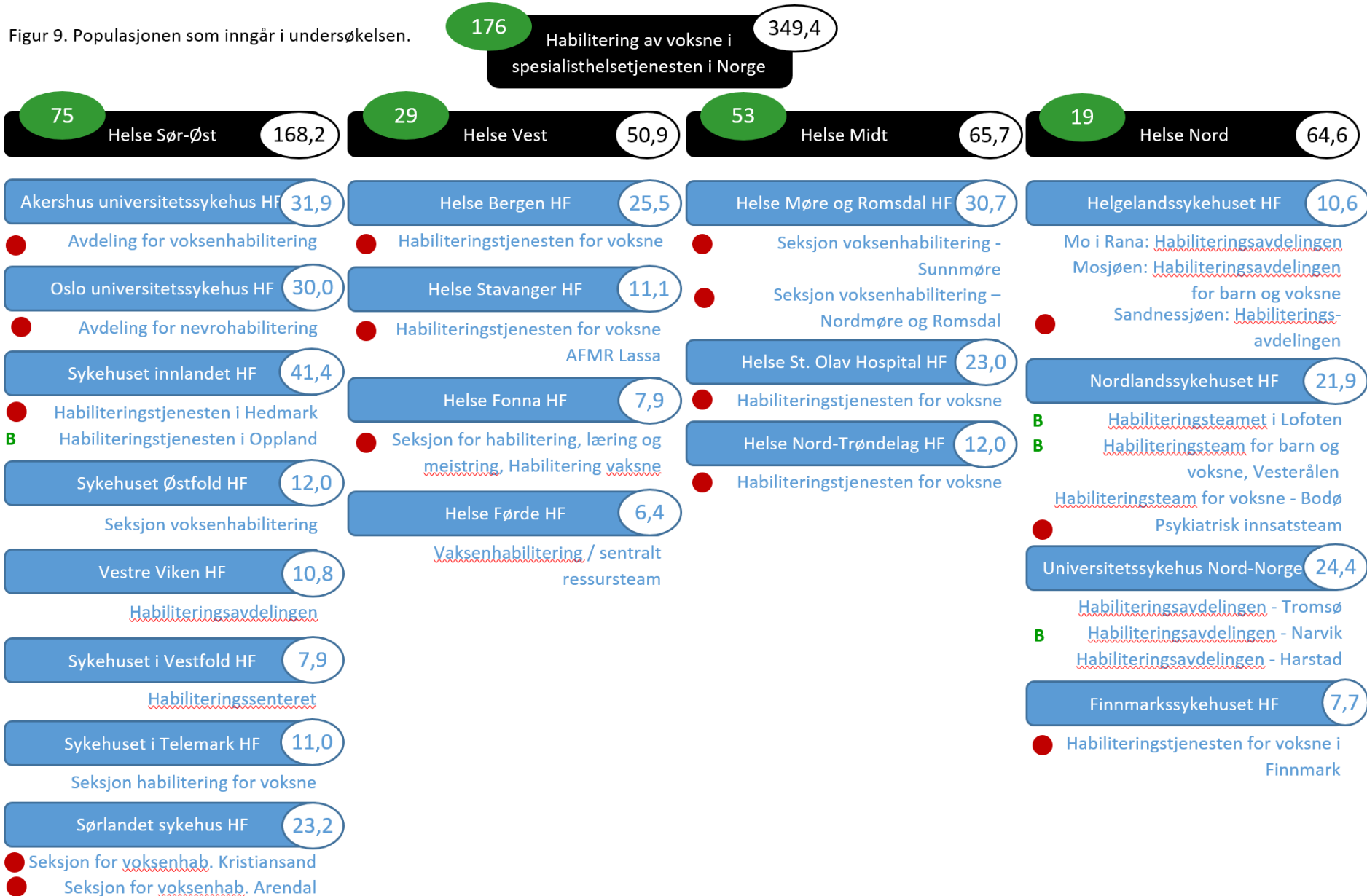
Fire hovedområder kartlegges

(jfr. lov om spesialisthelsetjenester)



Årsverk i tjenestene og antall svar

Figur 9. Populasjonen som inngår i undersøkelsen.

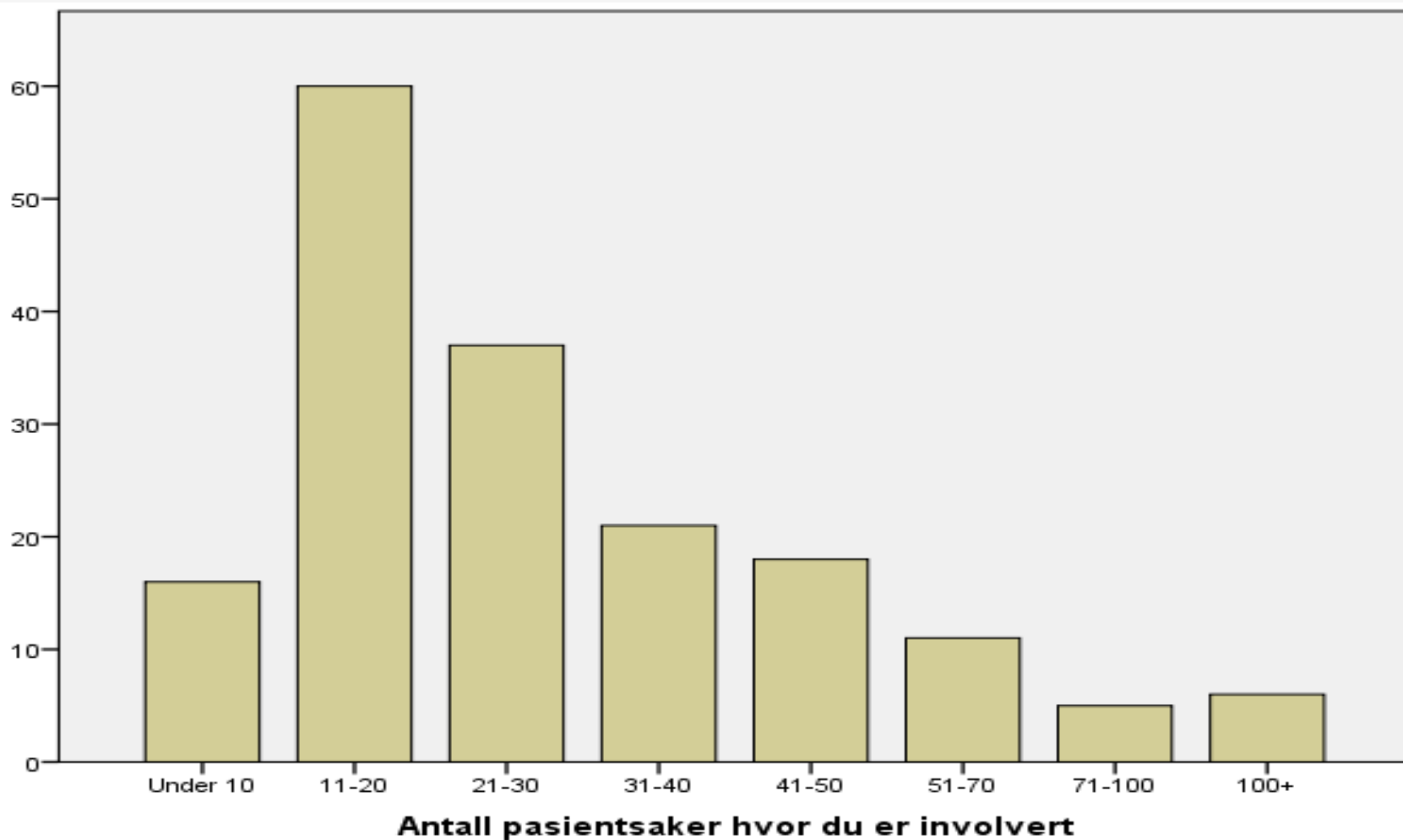


Yrkesgruppe	Informanter			Fagpersoner i tjenestene (2015)	
	Antall informanter per yrkesgruppe	Andel informanter i forhold til totalen	Andel av ansatte per yrkesgruppe som har besvart skjema	Antall fapersoner i tjenestene	Andel av antall fagpersoner ansatt i tjenestene
Leger	17	9,9 %	39,5 %	43	11,4 %
Psykologer	38	22,2 %	53,5 %	71	19,1 %
Vernepleiere	66	38,6 %	48,2 %	137	34,9 %
Pedagoger	13	7,6 %	46,4 %	28	9,3 %
Fysioterapeuter	12	7,0 %	46,2 %	26	8,4 %
Sykepleiere	8	4,7 %	66,7 %	12	3,5 %
Ergoterapeuter	7	4,1 %	30,4 %	23	6,0 %
Sosionomer	4	2,3 %	28,6 %	14	4,4 %
Barneverns- pedagoger	6	3,5 %	46,2 %	13	3
SUM	171	100,0 %		367	100
Annet	1			28	
Totalt	173			395	
Ikke oppgitt	4				

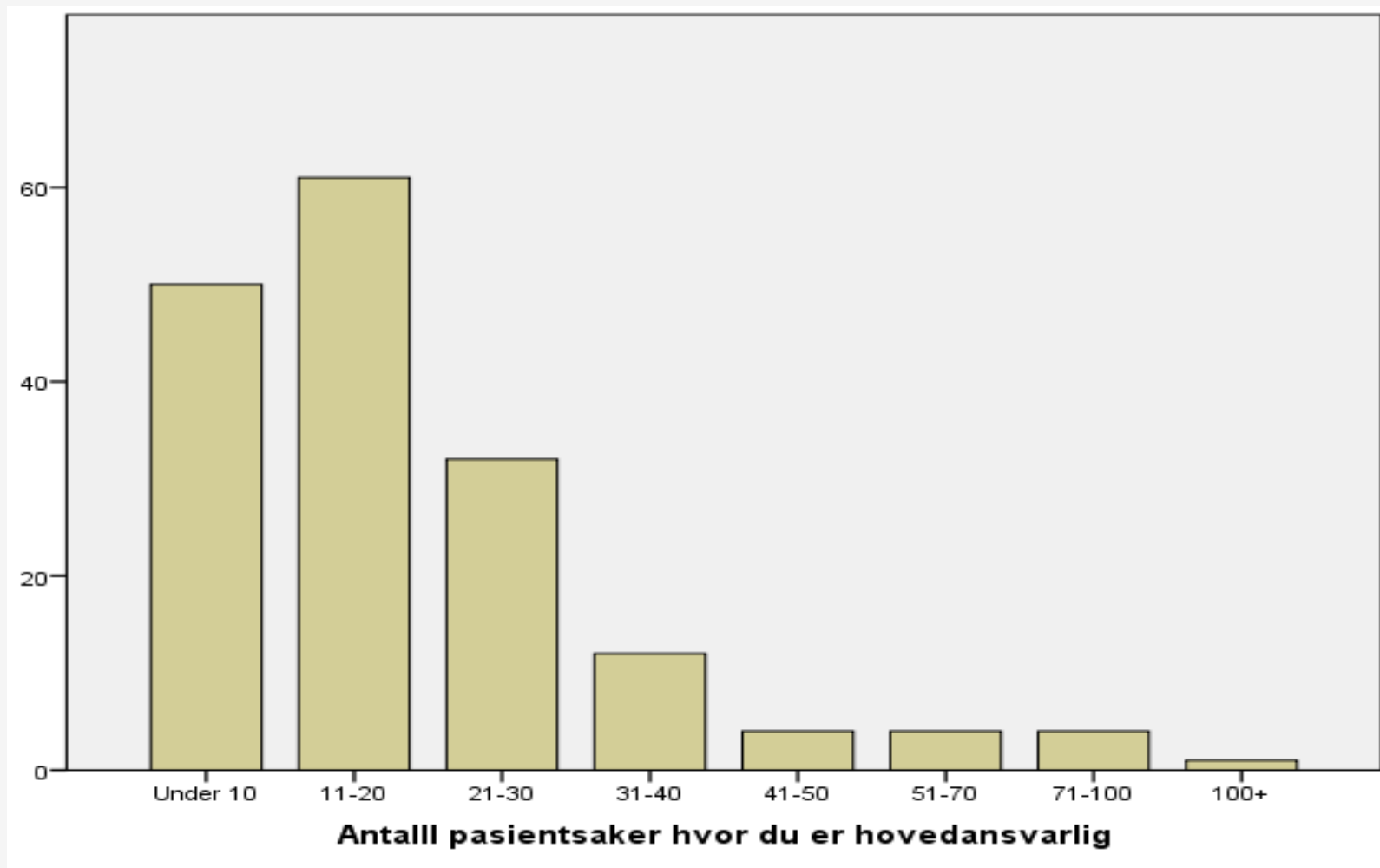
Henvisninger og kontakter

- Antall henvisninger i 2015 for 27 tjenester = 4239
 - 3463 personer ble gitt tilbud
 - 614 ble avvist
- Antall kontakter i 2015 for 25 tjenester = 43 960
- Dette tilsvarer 126 kontakter per årsverk

Antall pasienter - involvert



Antall pasienter - hovedansvar

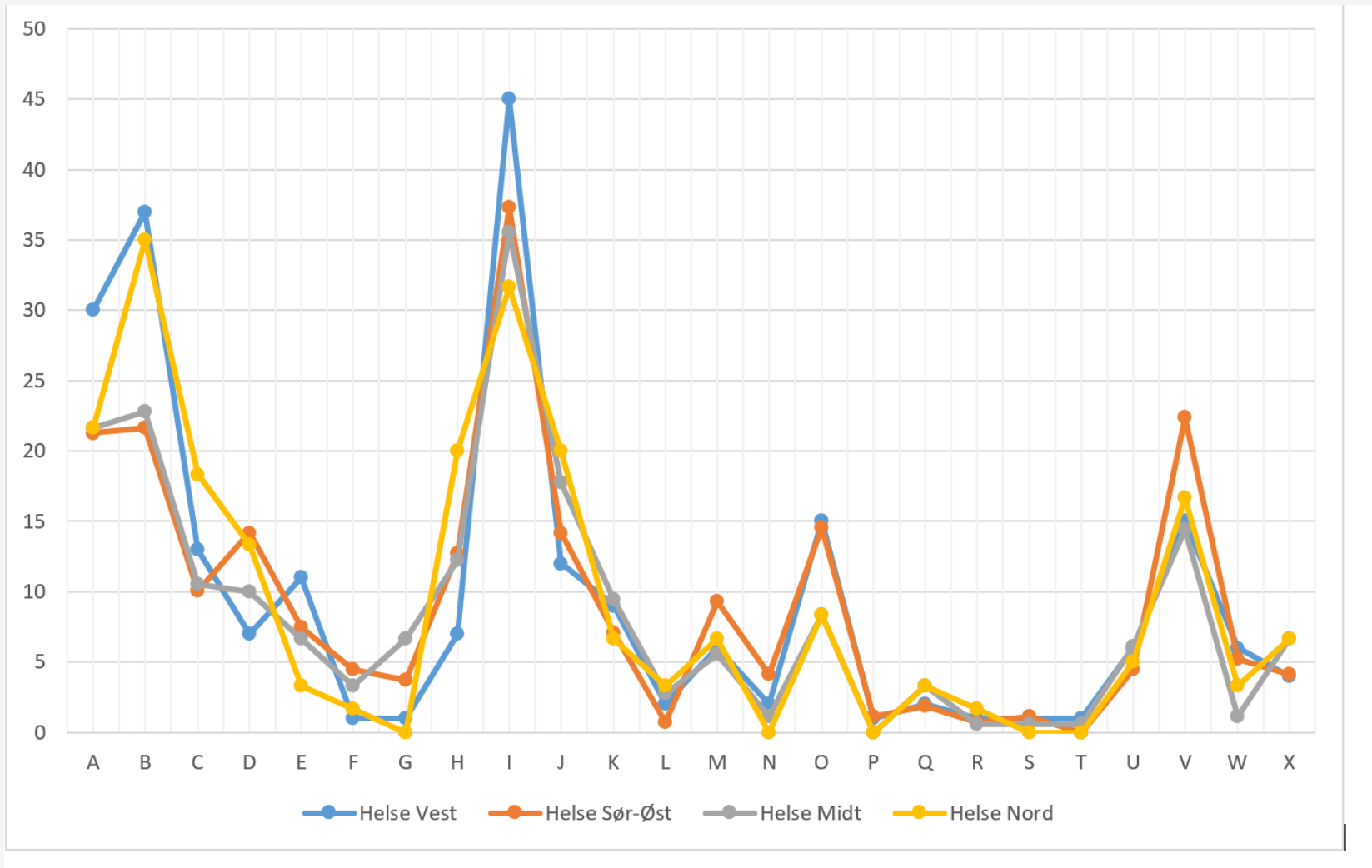


Problemstilling	174 fagpersoner har oppgitt problemstillinger de har arbeidet med i sine 5 siste pasientsaker. (totalt 832 pasientsaker)	Antall pasientsaker hvor denne problemstillingen forekommer	
		Antall	Andel av alle pasientsaker
Utfordrende atferd		155	18,6%
Psykisk lidelse		126	15,1%
Hol, kapittel 9		101	12,1%
Medisinsk utredning/behandling		66	7,9%
Vurdering av bistandsbehov		60	7,2%
Psykoedukasjon		51	6,1%
Vurdering av evnenivå/kartlegging av kognitiv funksjon		49	5,9%
Bistand opp mot arbeid og skole		48	5,8%
Samarbeid, koordinering		47	5,7%
Vurdering av funksjonsnivå/adaptiv funksjon		45	5,4%
Trening og opplæring (språk og kommunikasjon)		25	5,4% (3,0%)
Flytte hjemmefra / endre bolig		39	4,7%
Diagnostisering (generelt)		30	3,6%
Sittestilling, posisjonering, funksjonsvurdering		25	3,0%
Støttesamtale		29	2,9%
Vansker knyttet til seksualitet		21	2,5%
Utredning av utviklingshemming		19	2,2%
Utredning		14	1,7%
Førerkortvurdering		11	1,3%
Nevropsykologisk vurdering		6	0,7%

Aktiviteter	Antall ganger aktiviteten ble gjennomført	Andel av kontakter hvor aktiviteten ble gjennomført
152 fagpersoner x 4 kontakter = 608 kontakter		
Rådgivning og veiledning til tjenesteytere	223	37%
Samtale med pårørende/-tjenesteytere med fokus på utredning og diagnostisering	156	26%
Samtale med pasient med fokus på utredning og diagnostisering	139	23%
Møte med boligleder/-tjenesteansvarlig	109	18%
Rådgivning og veiledning til pårørende	91	15%
Observasjon av pasient i sitt naturlige miljø	77	13%
Støttesamtale	75	12%
Veiledning knyttet til vedtak etter hol., kap. 9	73	12%
Medisinsk behandling og oppfølging	70	12%
Deltakelse på ansvarsgruppe	48	8%
Direkte veiledning av tjenesteyter i samhandling med pasienten	47	8%
Psykologisk testing	45	7%

Aktiviteter	Antall ganger aktiviteten ble gjennomført	Andel av kontakter hvor aktiviteten ble gjennomført
152 fagpersoner x 4 kontakter = 608 kontakter		
Undervisning av tjenesteytere	31	5%
Møte med annen offentlig instans	30	5%
Møte med kommune-/bydelsadministrasjon	24	4%
Psykoterapi (CBT, psykodynamisk, m.fl.)	23	4%
Funksjonell analyse av utfordrende atferd	20	3%
Direkte trening og oppøving av funksjoner hos pasient som krever spesialisert tilrettelegging og veiledning	15	3%
Individuell undervisning av pasient	15	3%
Møte for å utarbeide eller evaluere individuell plan	11	2%
Individuell undervisning av pårørende	5	1%
Gruppeundervisning av pasienter	5	1%
Gruppebehandling	4	1%
Gruppeundervisning av pårørende	2	0,3%

Aktiviteter per helseregion



Takk for hjelpen med å
gjennomføre kartleggingen!