



HelseDirektoratet informerer

Seniorrådgiver Inger Huseby

Tromsø, 7. september 2016.

- Samdata
- Hjerneehelse
- Retningslinje hørsel
- Hjerneslag
- Tilskudd 2016
- Annen informasjon,

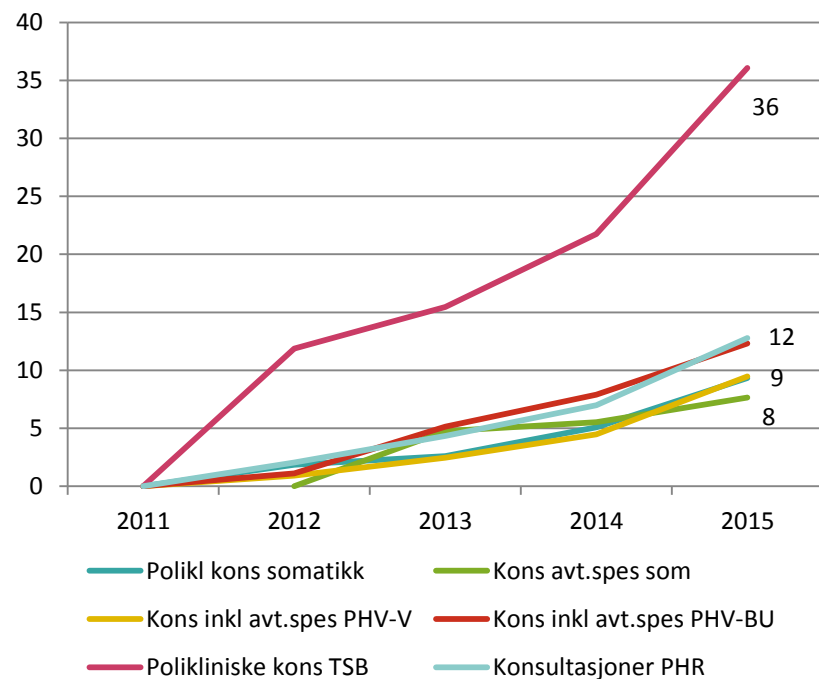
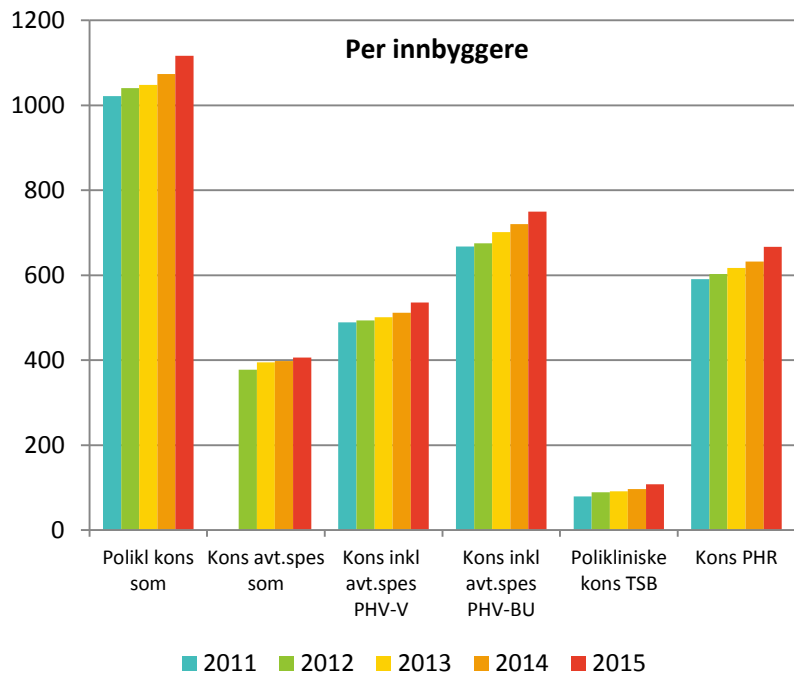
SAMDATARAPPORT 2015

- Offentliggjort 1. september 2016
- Fortsetter arbeidet med å synliggjøre habilitering i spesialisthelsetjenesten.

Utvalgte resultater

- Sterkere aktivitetsvekst i 2015 enn foregående år
 - Det er særlig poliklinisk aktivitet som bidrar til det
 - Det er vekst i alle sektorer (somatikk, PH, TSB)
 - Det er vekst i alle regioner
- Veksten i kostnader er også sterkere i 2015 enn årene før
- Produktivitetsvekst i somatikken gjennom en sterkere vekst i aktivitet enn kostnader
- TSB prioritert høyere enn somatikk. Bildet for psykisk helsevern og somatikk er ikke like tydelig.

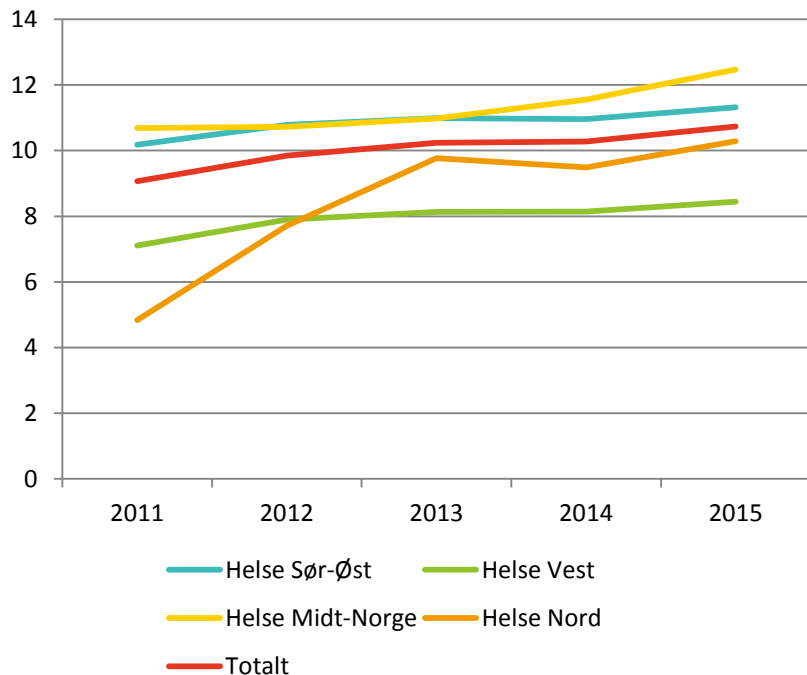
Økende veksttakt for poliklinisk aktivitet



Habilitering - Utvikling i antall pasienter 2011-2015

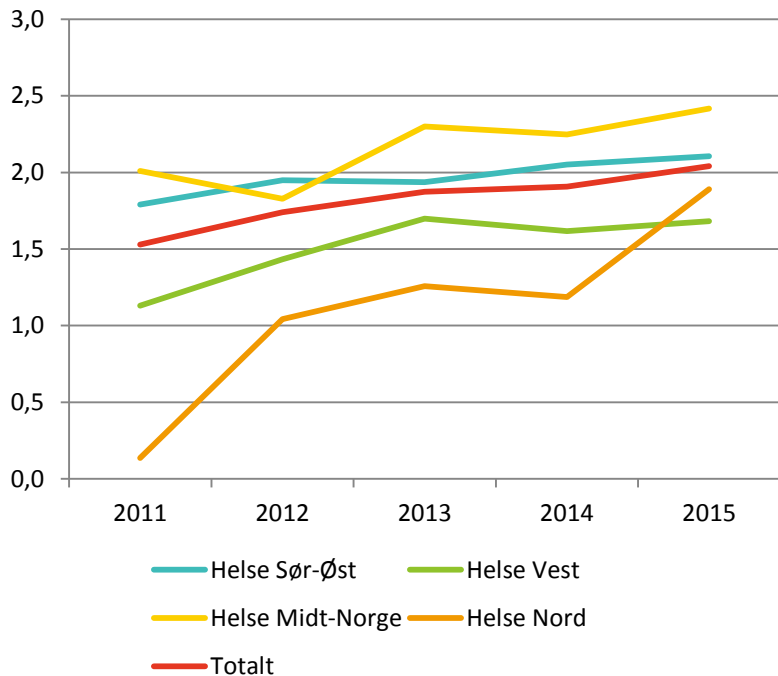
Type habilitering		2011	2012	2013	2014	2015
Barn og unge	Døgn	227	296	322	369	388
	Dag/poli	10 722	11 697	12 197	12 255	12 816
	Totalt	10 819	11 815	12 340	12 443	13 028
Voksne	Døgn	368	147	99	112	101
	Dag/poli	5 814	6 726	7 341	7 579	8 209
	Totalt	6 091	6 799	7 380	7 630	8 257
Habilitering totalt		16 910	18 614	19 720	20 073	21 285

Antall pasienter per 1 000 innb. Utvikling og variasjon. Barn og unge



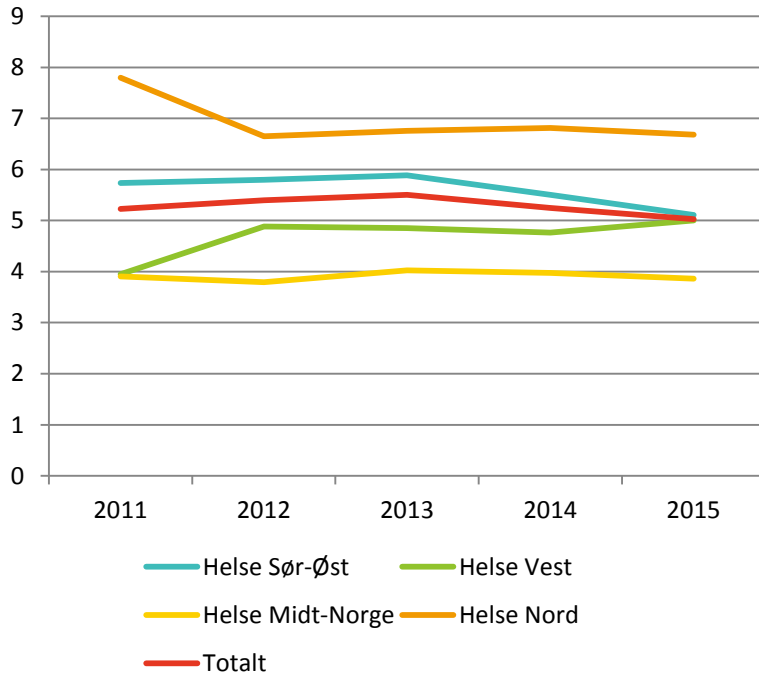
- Vekst i antall pasienter for alle regioner i perioden – størst vekst i Helse Nord
- Flest pasienter i Helse Midt-Norge – færrest i Helse Vest

Antall pasienter per 1 000 innb. Utvikling og variasjon. Voksne



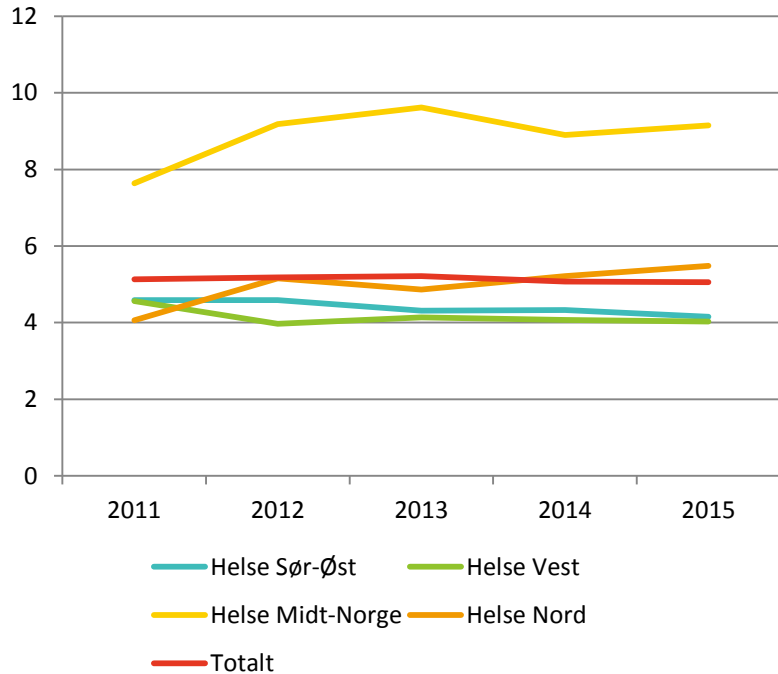
- Vekst i antall pasienter i alle regioner – størst vekst i Helse Nord
- Flest pasienter i Helse Midt-Norge – færrest i Helse Vest

Konsultasjoner per pasient: barn og unge



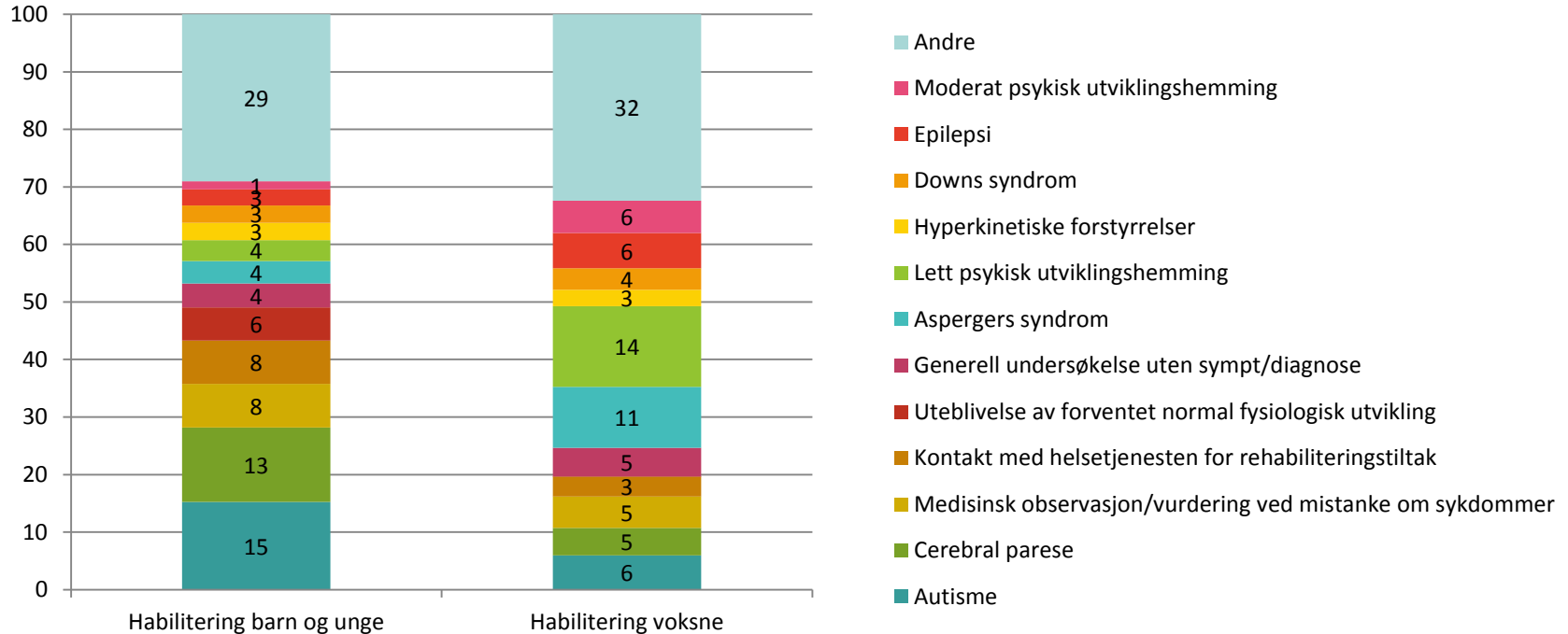
- Pasientene i Nord får flest konsultasjoner – pasientene i Midt-Norge færrest
- Helse Sør-Øst og Vest har begge beveget seg mot landsgjennomsnittet

Konsultasjoner per pasient: voksne



- Helse Midt-Norge skiller seg ut ved å ha svært mange konsultasjoner per pasient sammenliknet med de andre regionene

Diagnosesammensetning



Hjernehelse

Oppdrag fra Helse- og omsorgsdepartementet

- Helsedirektoratet gis i oppdrag å utarbeide en statusrapport om hjernehelse i kommune- og spesialisthelsetjenesten.

Organisering av arbeidet

- Intern referansegruppe
- Ansatt nevrolog - 40 % ut året- kunnskapsgrunnlag, fagutvikling og forskning
- Ekstern referansegruppe – fagorganisasjoner, brukerorganisasjoner, RHF, KS, Hjernerådet, forskning
- Dialogkonferanse 7. november
- Etikk

Definisjon av hjernehelse

- Pr. i dag er ikke definisjonen av hjernehelse ferdig avklart.
- Derfor er det ikke avklart hvilke diagnoser som skal inngå i arbeidet.
- Det er behov for en avgrensning.

Kartlegging av helse og omsorgstjenester

- Behandlings – og tjenestetilbudet i kommune og i spesialisthelsetjenesten
- Kvalitativ u.s. basert på 8 kommuner og fordelt på de fire helseregionene.
- Kvantitativ basert på IPLOS, NPR og fastlegestatistikk.
- Andre registre

Spesielt om spesialisthelsetjenesten

Kartlegge spesialisthelsetjenestens tilbud om utredning og behandling av:

- Yngre med demens
- Personer med utviklingshemning og demens
- Minoritetsspråklige med demens
- Utviklingshemning og psykiske lidelser

Sentrale spørsmål

- Er tjenestene i spesialisthelsetjenesten og i kommunene er tilstrekkelige og tilgjengelige
- Er kompetansen i tjenestene tilstrekkelig.
- Er tjenestene i kommune- og spesialisthelsetjenester av god kvalitet.

Sentrale spørsmål forts.

- Er tjenestene samordnet, tverrfaglige og koordinerte
- Er det udekkede behov mellom nivåene
- Er det manglende tjenestetilbud
- Er det tilstrekkelig fagutvikling og forskning på området

Nasjonale faglige retningslinjer hørsel hos små barn

- Nasjonal faglig retningslinje for screening av hørsel hos nyfødte.
- Nasjonal faglig retningslinje for utredning og oppfølging a hørsel hos små bar (0 – 3 år)

Hjerneslag

- Revidering av retningslinje hjerneslag under arbeid
- Pakkeforløp
- Informasjonskampanje

Annen informasjon

- Opptrappingsplan mot vold og overgrep (BLD)
- Retningslinjer vold og overgrep mot barn og unge med funksjonsnedsettelse (BUF-dir)
- Veileder barnevern og barn med funksjonsnedsettelse (BUF-dir)
- Nasjonale kriterier for samvalgsverktøy
- Ungdomshelsestrategi

Tilskudd kap. 733, post 79

- Målgruppen er barn, unge og voksne med medfødt eller ervervet funksjonsnedsettelse med behov for et målrettet, koordinert og tverrfaglig tilbud innen habilitering/rehabilitering.
- 13. 253 millioner
- 43 søknader - habilitering og rehabilitering (2015 var det 83 søknader)
- 26 har fått tilskudd